


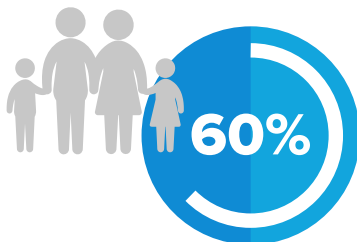
Transferencias Educativas en México

Problema identificado

Errores de exclusión:
En México, **8 de 10 hogares elegibles** para recibir apoyos educativos **no acceden** a la Becas para el Bienestar Benito Juárez (BBBJ).

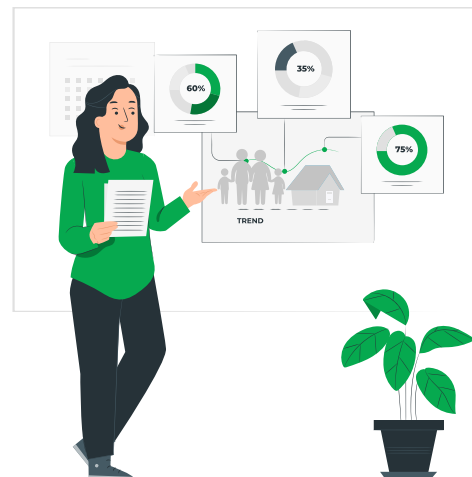




 Entre las familias en **extrema pobreza**, más del **60%** queda fuera.



Solución / Recomendación

Construir sistemas integrados de información social: que reflejen mejor la realidad de las familias, especialmente en poblaciones rurales, indígenas y urbanos informales.



-  Aprovechar las buenas prácticas del modelo de transferencia monetaria de Brasil que se basa en registros comunitarios pueden mejorar significativamente la precisión y el alcance de los programas.
-  Interconectar las bases de datos de otros programas sociales para reducir la exclusión administrativa.